

# VM7000 無紙式記錄器

**NEW**



觸控式中文操作介面  
大容量內存記憶體 100MB

## 產品特色

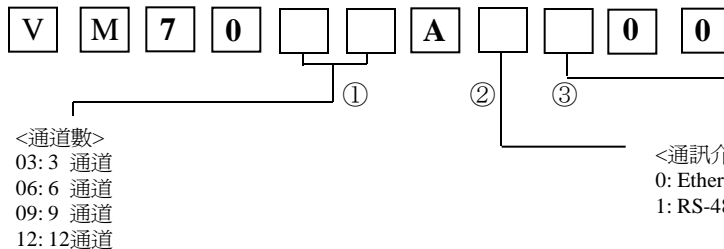
- 5.7吋觸控式面板
- 多種入力型式
- 多通道點數選擇3、6、9、12
- 支援中文、英文、日文操作介面
- 中文漢字通道命名
- 輔助儲存介面SD/SDHC card (Max 32GB)
- IP65防護等級(面板)
- 標配Ethernet 通訊介面

# VM7000 無紙式記錄器

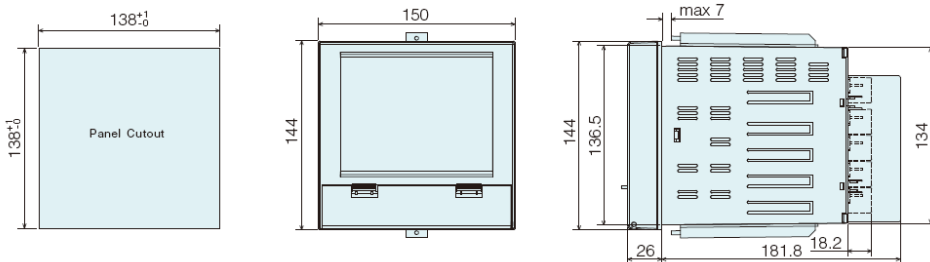
## 產品規格

輸入	通道數	3, 6, 9, 12 通道 *如果選擇12通道，就無法追加DI/DO 或 Relay卡	記錄功能	輔助記憶體	SD/SDHC card (Max 32GB)
	測量週期	100ms		主記憶體容量	100MB
	記錄週期	1sec to 60mins(SD卡記錄可100ms)		記錄方式	使用盤面按鍵內的REC鍵開始週期性記錄，並在記錄開始後，固定時間產生一份新記錄檔案
	入力種類	Thermocouple: (K,E,J,T,WRe5-26,N,PL II,U,L,R,S,B, PR40-20,Au-Fe) Resistance bulb: (Pt100,JPt100) DC voltage: (-10 to +10mV, 0 to 20mV, 0 to 50mV -200 to +200mV, -1 to +1V, -10 to +10V, 0 to 5V) DC current: (需外接250Ω電阻) (4-20mA)		儲存資料週期	與曲線記錄更新週期相關
性能	產品精度	±(0.1%+1digit) of input range	警報功能	設定數	每個通道可設定4組
				輸出	1點(電晶體輸出)
			通訊介面	Ethernet 10 BASA-T	HTTP server, FTP server, and MODBUS TCP/IP protocol
顯示	液晶	5.7 英寸 TFT(QVGA)	一般	固定方式	盤面式
	顯示內容	<ul style="list-style-type: none"> <li>•曲線顯示(水平曲線、垂直曲線) 可選擇週期1秒~60分</li> <li>•柱狀圖顯示(更新週期: 1 秒)</li> <li>•事件簿顯示(警報或訊息)</li> <li>•數據顯示</li> <li>•歷史曲線顯示 (SD卡或主記憶體資料)</li> </ul>		材質	PC-ABS (case, bezel)
				外觀尺寸	<Panel mount> 150(W) × 144(H) × 181.8(D) mm
				重量	約 1kg ( 6 通道 )
			輸入電源	100V to 240V AC, 50/60 Hz	
	電源功率	約 47VA (at 200VAC)	選購	Relay card	Relay: 6 point(1a contacts)
	DI/DO card	DI/DO: 9/12 point for each (transistor input/ output)			
	通訊	RS-485 MODBUS protocol			

## 型號選擇



## 尺寸



Ohkura

大倉電気株式会社

OHKURA ELECTRIC CO., LTD.

Head Office / Factory Saitama, JAPAN  
 Sales Offices Tokyo, Osaka, Nagoya, Kyushu, Tohoku  
 URL <http://www.ohkura.co.jp/>  
 e-mail (in English) [intsales@ohkura.co.jp](mailto:intsales@ohkura.co.jp)

Specifications are subject to change without notice.

For further information, a quotation or a demonstration please contact to:

